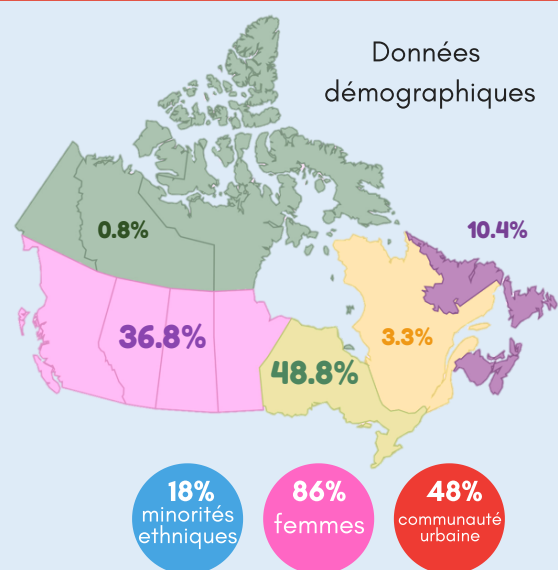




SONDAGE DE LA SECTION DE LA PSYCHOLOGIE ÉDUCATIONNELLE ET SCOLAIRE SUR LA COVID-19

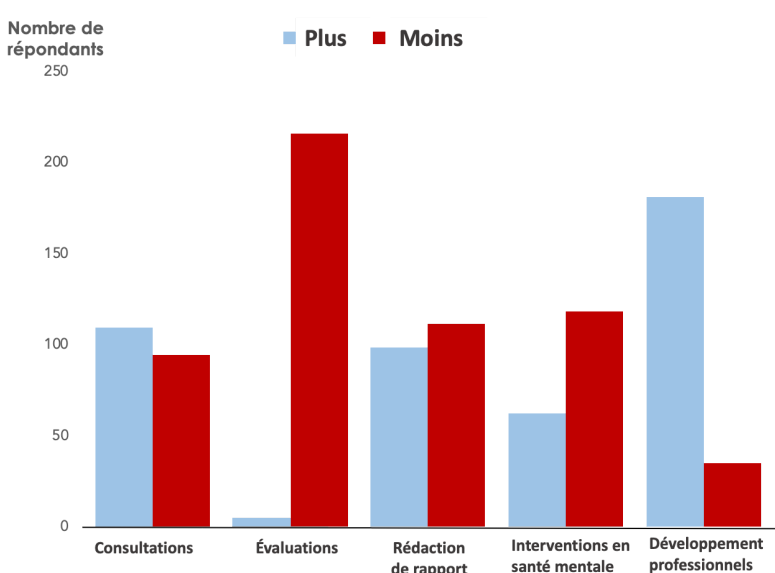
La Section de la psychologie éducationnelle et scolaire a mené un sondage sur l'impact de la pandémie de COVID-19 sur la pratique de la psychologie en milieu éducatif.

Les statistiques et graphiques suivants décrivent les résultats des réponses données par 267 psychologues scolaires canadiens et d'autres professionnels du domaine de la psychologie travaillant dans les écoles en avril et mai 2020.

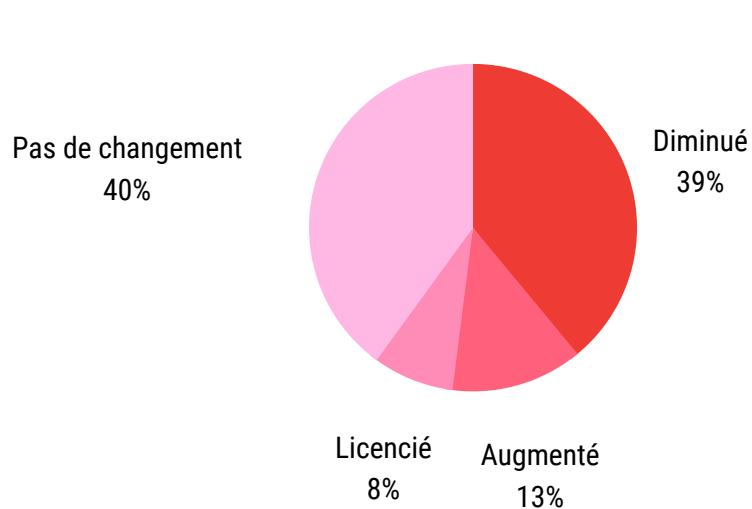


CHANGEMENTS INTERVENUS DANS LA PRATIQUE PROFESSIONNELLE DEPUIS LA PANDÉMIE DE COVID-19

Changements intervenus dans les tâches professionnelles



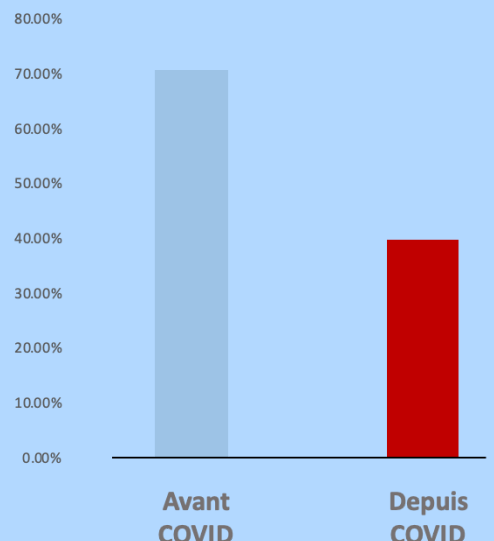
Modification du nombre d'heures travaillées



Il y a eu une baisse significative du bien-être général

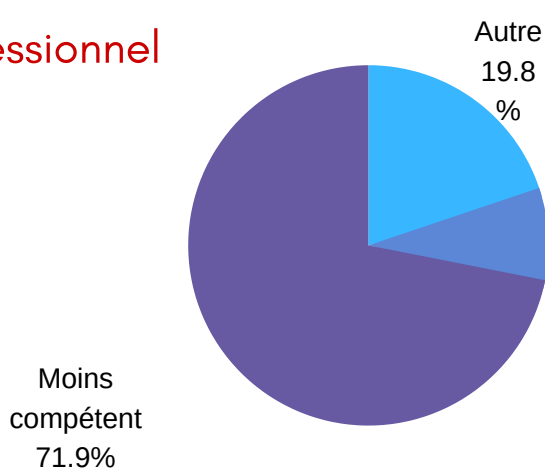
70% des répondants ont déclaré ressentir **un bien-être mental élevé** avant la pandémie; Ce nombre est passé à **40 %** depuis le début de la pandémie

Détérioration de la santé mentale et du bien-être



75% des répondants ont constaté des **changements quant à leur satisfaction au travail** depuis le début de la pandémie

51% ont noté des **changements par rapport à leur sentiment d'auto-efficacité** dans leur rôle professionnel



Près des **trois quarts** d'entre eux ont déclaré se sentir **moins compétents**

LORSQU'ON LEUR A DEMANDÉ COMMENT NOUS POURRIONS SOUTENIR LEURS EFFORTS PROFESSIONNELS PENDANT LA COVID ...

- ✓ Conseils sur les normes de pratique à distance
- ✓ Promotion du rôle de la psychologie scolaire